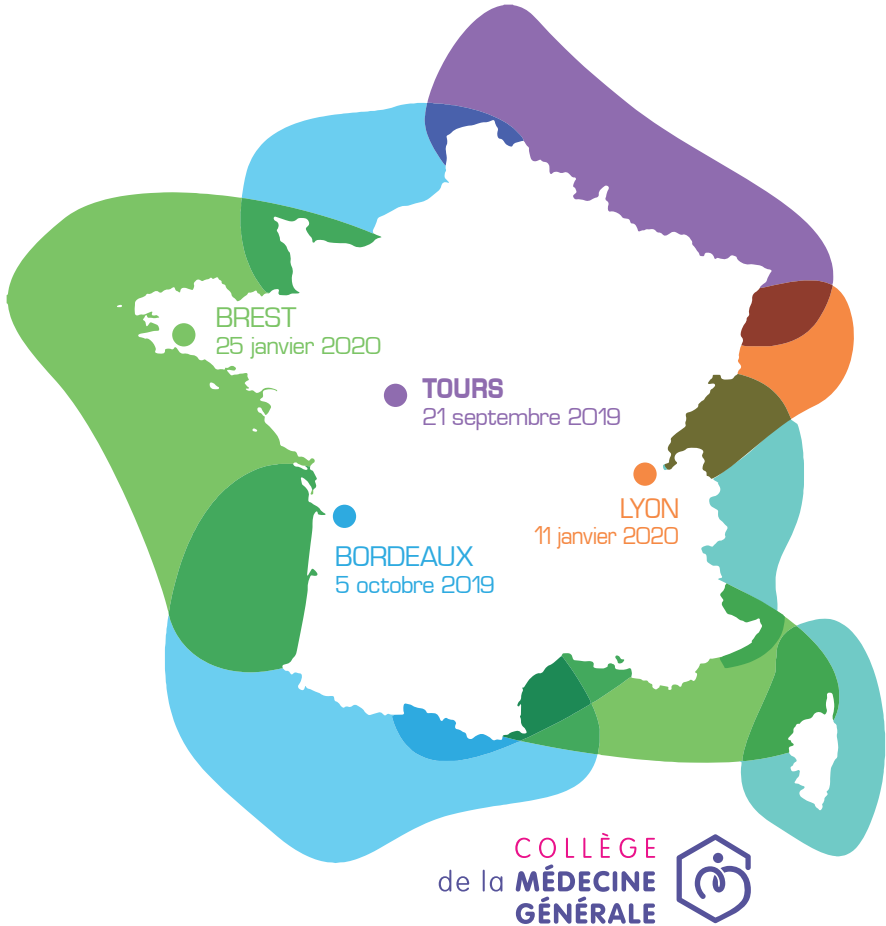




# LES RÉGIONALES

## DU COLLÈGE DE LA MÉDECINE GÉNÉRALE



[www.lesregionalescmg.fr](http://www.lesregionalescmg.fr)

AVEC LE SOUTIEN INSTITUTIONNEL DE

**ansm**  
Agence nationale de sécurité du médicament  
et des produits de santé

SECURITE SOCIALE  
 **l'Assurance  
Maladie**

 **INSTITUT  
NATIONAL  
DU CANCER**

**MILD  
& CA** Mission interministérielle  
de lutte contre les drogues  
et les conduites addictives  
[drogues.gouv.fr](http://drogues.gouv.fr)

 **Santé  
publique**  
France

**09H00 - 09H30 CAFÉ D'ACCUEIL DANS LE HALL D'EXPOSITION**

**09H30 - 10H00 INTRODUCTION DE LA JOURNÉE**

**10H00 - 11H15 DE LA CONSOMMATION À L'ADDICTION : RÉDUIRE LES RISQUES ET ACCOMPAGNER LE PATIENT**

Le concept de réduction des risques (RDD) est aujourd'hui adopté dans la communauté scientifique et professionnelle.

- >> *Comment formaliser le repérage dans le dossier médical ?*
- >> *Comment mieux évaluer le risque situationnel et individuel ?*
- >> *Quelles interventions pour quels patients ?*
- >> *Et en collaboration avec quels acteurs locaux ?*

**11H15 - 11H45 : PAUSE DANS LE HALL D'EXPOSITION**

**11H45 - 13H00 MÊME PAS MAL : LE PATIENT DOULOUREUX ET LES MÉDICAMENTS**

La prescription, la consommation et le mésusage des antalgiques en France en 2019.

- >> *Comment mieux comprendre le patient douloureux chronique pour une meilleure prise en charge ?*

**13H00 - 14H00 : DÉJEUNER DANS LE HALL D'EXPOSITION**

**14H00 - 15H15 ANTIBIOTIQUES ET MICROBIOTE : DES DONNÉES POUR LA PRATIQUE ?**

Chaque année en France, 12 500 décès sont liés à une infection à bactérie résistante aux antibiotiques. Les nouvelles découvertes sur les microbiotes apportent des réponses mais suscitent autant de questions.

- >> *Quelles sont les données actuelles ?*
- >> *Comment les utiliser en faveur d'une décision partagée avec le patient ?*

**15H30 - 16H45 CANCER : LE POIDS DES FACTEURS DE RISQUE DE CANCER**

- >> *Quelle hiérarchisation des facteurs de risque, y compris environnementaux ?*
- >> *Quelle priorisation des actions et des messages pour une Stratégie globale de prévention en médecine générale adaptée en fonction des risques ?*
- >> *Quelle organisation des soins primaires et de la médecine générale pour optimiser la prévention et le dépistage ?*

**16H45 - 17H00 CONCLUSION SUIVIE D'UN COCKTAIL DANS LE HALL D'EXPOSITION**

## INSCRIPTION

Les inscriptions aux Régionales 2019 sont ouvertes sur le site [www.lesregionalescmg.fr](http://www.lesregionalescmg.fr)

Tarif : 30 € pour les médecins généralistes (cette inscription donne droit à une réduction de 30 € au CMGF 2020).

Entrée gratuite pour les internes (sur inscriptions et justificatifs).

## 4 VILLES - 4 DATES

### TOURS

**21 septembre 2019**

Faculté de médecine - Site Gouazé

Référents locaux

Isabelle Ettori-Ajasse

Alice Perrain

### BORDEAUX

**5 octobre 2019**

Universitaire du Haut Carré

Référents locaux

Bernard Gay

Éric Sury

### LYON

**11 janvier 2020**

URPS AURA

Référents locaux

Pascal Dureau

### BREST

**25 janvier 2020**

le Quartz

Référents locaux

Lucas Beurton

Pascale Gaudin-Piel

## COLLÈGE DE LA MÉDECINE GÉNÉRALE

94 Avenue Charles de Gaulle 92200 Neuilly-sur-Seine - Tel : + 33 (0) 1 47 45 13 55 - [contact@lecmg.fr](mailto:contact@lecmg.fr)

## ORGANISATION & PARTENARIATS

OVERCOME : 13-15 Rue des Sablons 75116 Paris

Tel : + 33 (0) 1 40 88 97 97 - Fax : +33 (0) 1 43 59 76 07 - [lesregionales@overcome.fr](mailto:lesregionales@overcome.fr)